



## ประชุมเชิงปฏิบัติการ

บูรณาการความร่วมมือและขับเคลื่อนระบบอาหารเพื่อ  
สุขภาวะตลอดห่วงโซ่ในพื้นที่ปฏิบัติการระดับจังหวัด

24-25 กรกฎาคม 2567  
ณ ห้องประชุม 1402 ชั้น 14 สนส.ม.อ.

# ที่มา วัตถุประสงค์ และความสำคัญ

การบูรณาการความร่วมมือ  
ระหว่าง สน.5 และ สภส.



# สสส.

สำนักงานกองทุนสนับสนุนการสร้างเสริมสุขภาพ

# วิสัยทัศน์



ทุกคนบนแผ่นดินไทย  
 มีวิถีชีวิต สังคม และสิ่งแวดล้อม  
 ที่สนับสนุนต่อการมีสุขภาวะที่ดี

# พันธกิจ



จุดประกาย กระตุ้น สาน และเสริมพลัง  
 บุคคล ชุมชน และองค์กรทุกภาคส่วน  
 ให้มีขีดความสามารถและสร้างสรรค์ระบบสังคม  
 ที่สนับสนุนต่อการมีสุขภาวะ

# ทิศทางและเป้าหมายกองทุน ระยะ 10 ปี



## สุขภาพดี

วิสัยทัศน์ ทุกคนบนแผ่นดินไทยมีวิถีชีวิต สังคมและสิ่งแวดล้อม ที่สนับสนุนต่อการมีสุขภาวะที่ดี

พันธกิจ จุดประกาย กระตุ้น สาน และเสริมพลังบุคคล ชุมชน และองค์กรทุกภาคส่วน ให้มีขีดความสามารถ และสร้างสรรค์ระบบสังคมที่สนับสนุนต่อการมีสุขภาวะที่ดี



วิสัยทัศน์  
และพันธกิจ



เป้าหมาย  
เชิงยุทธศาสตร์

- ยาสูบ
- แอลกอฮอล์ และสิ่งเสพติด
- อาหาร**
- กิจกรรมทางกาย
- ความปลอดภัยทางถนน
- สุขภาพจิต
- มลพิษจากสิ่งแวดล้อม
- ปัญหาสุขภาพอุบัติใหม่และปัจจัยเสี่ยงอื่น

ความเหลื่อมล้ำด้านสุขภาพ



ยุทธศาสตร์

- ส่งเสริมวิชาการและวัฒนธรรม
- พัฒนาศักยภาพบุคคล ชุมชน และองค์กร
- สานพลังภาคีและเครือข่าย
- พัฒนากลไกนโยบายสังคมและสถาบัน
- สื่อสารจุดประกาย ชี้นำสังคม

ยุทธศาสตร์ไตรพลัง พลังปัญญา พลังนโยบาย พลังสังคม



การจัดโครงสร้างแผน  
และกลไกสนับสนุน

โครงสร้างแผน

- เชิงประเด็น
- เชิงพื้นที่
- เชิงองค์กรและกลุ่มประชากร
- เชิงระบบ

กลไกสนับสนุน

- การพัฒนาศักยภาพบุคลากรและภาคีเครือข่าย
- การสนับสนุนโครงการ
- การกำกับ ติดตาม และประเมินผล
- ระบบข้อมูลและการจัดการความรู้
- ระบบงานดิจิทัล-ไอที



# สภส.

สำนักพัฒนาภาคีสัมพันธ์และวิเทศสัมพันธ์



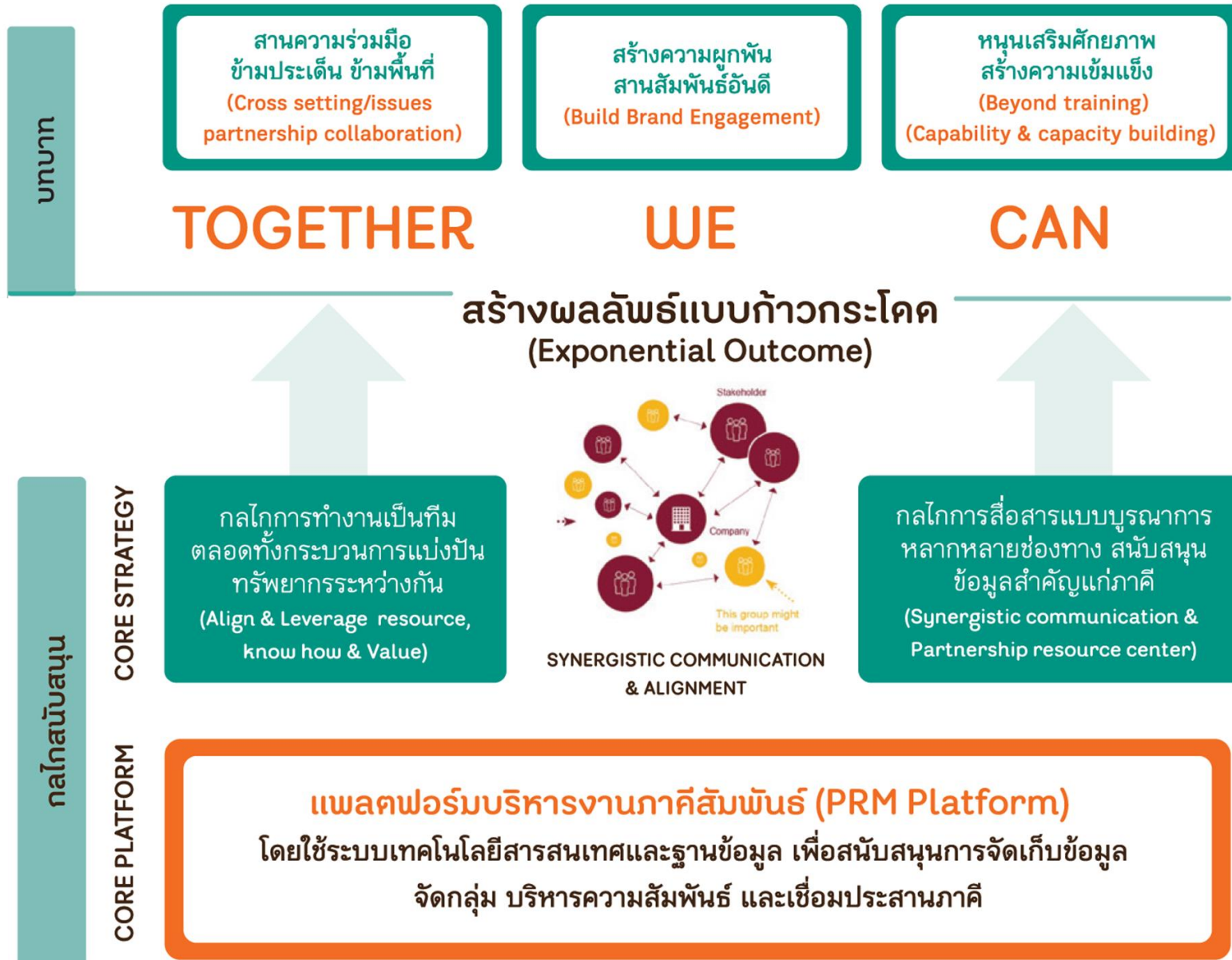


# พันธกิจ สภส.

สร้างกลไกและดำเนินการเพื่อให้ภาคีเครือข่ายทั้งในและต่างประเทศ  
ยอมรับในคุณค่าและผูกพันกับ สสส. (Brand Engagement)  
สร้างความเข้มแข็ง (Capability & capacity building) และเชื่อมภาคี  
ให้เกิดการทำงานร่วมกันข้ามกลุ่มเพื่อขยายผลการสร้างเสริมสุขภาวะ  
(Cross issues/setting/areas integration) ทั้งในประเทศ  
และต่างประเทศ (International partnership management)

# แผนภาพกลไกกลยุทธ์ที่สำคัญ

## MISSION & STRATEGY MAP







# บูรณาการความร่วมมือ

ระหว่าง  
สน.5 และ สภส.

# เป้าหมายและแนวทางการดำเนินงานความร่วมมือบูรณาการ “อาหาร” ระหว่าง สำนัก 5 และ สภส.

เป้าหมายเชิงยุทธศาสตร์ “อาหาร”  
เพิ่มสัดส่วนการบริโภคอาหารเพื่อสุขภาพอย่างสมดุล  
(เป้าหมายระดับ A ของห่วงโซ่ผลิตภัณฑ์)

เป้าหมายความร่วมมือบูรณาการ  
(สน.5 + สภส.)

บูรณาการงานอาหารตลอดทั้งห่วงโซ่ ตั้งแต่การผลิต การกระจาย ถึงการบริโภค

ใน 9 จังหวัดนำร่อง ผ่านระบบ/กลไกต่างๆ **โดยเป้าหมายปี 67 ทดลองนำร่องในพื้นที่ 2 จังหวัดภาคใต้**

(พื้นที่ 9 จังหวัดนำร่อง ได้แก่ อุตรดิตถ์ เชียงราย อุบลราชธานี ยโสธร **สงขลา พัทลุง** นนทบุรี นครปฐม กรุงเทพฯ)

ยุทธศาสตร์  
ความร่วมมือ

สานพลังภาคี  
เครือข่าย

หนุนเสริมศักยภาพ  
การขับเคลื่อนงานภาคี

ขยายงาน และ  
กลุ่มเป้าหมาย

แนวทางการ  
บูรณาการ

กำหนดยุทธศาสตร์  
และโครงสร้างกลไกการทำงาน

กำหนดยุทธศาสตร์การทำงานและ  
ออกแบบการขับเคลื่อนงานร่วมกัน

- สภส
- สำนัก 5
- แกนนำภาคียุทธศาสตร์ สำนัก 5
- ภาคีกลไกภาค

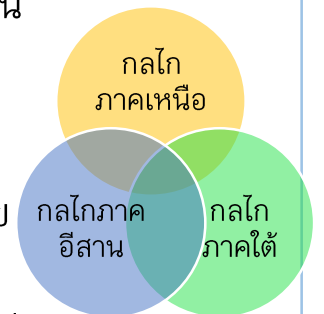
เวที โชว์ แชร์ เชื่อม  
'9 จังหวัดนำร่อง งานอาหาร'

วัตถุประสงค์ : เพื่อให้ภาคีเครือข่ายได้  
รู้จักกัน / Mapping และสร้างความ  
เชื่อมโยงภาคีเครือข่าย / วิเคราะห์  
ความต้องการ / การเชื่อมทรัพยากร  
ร่วมกัน

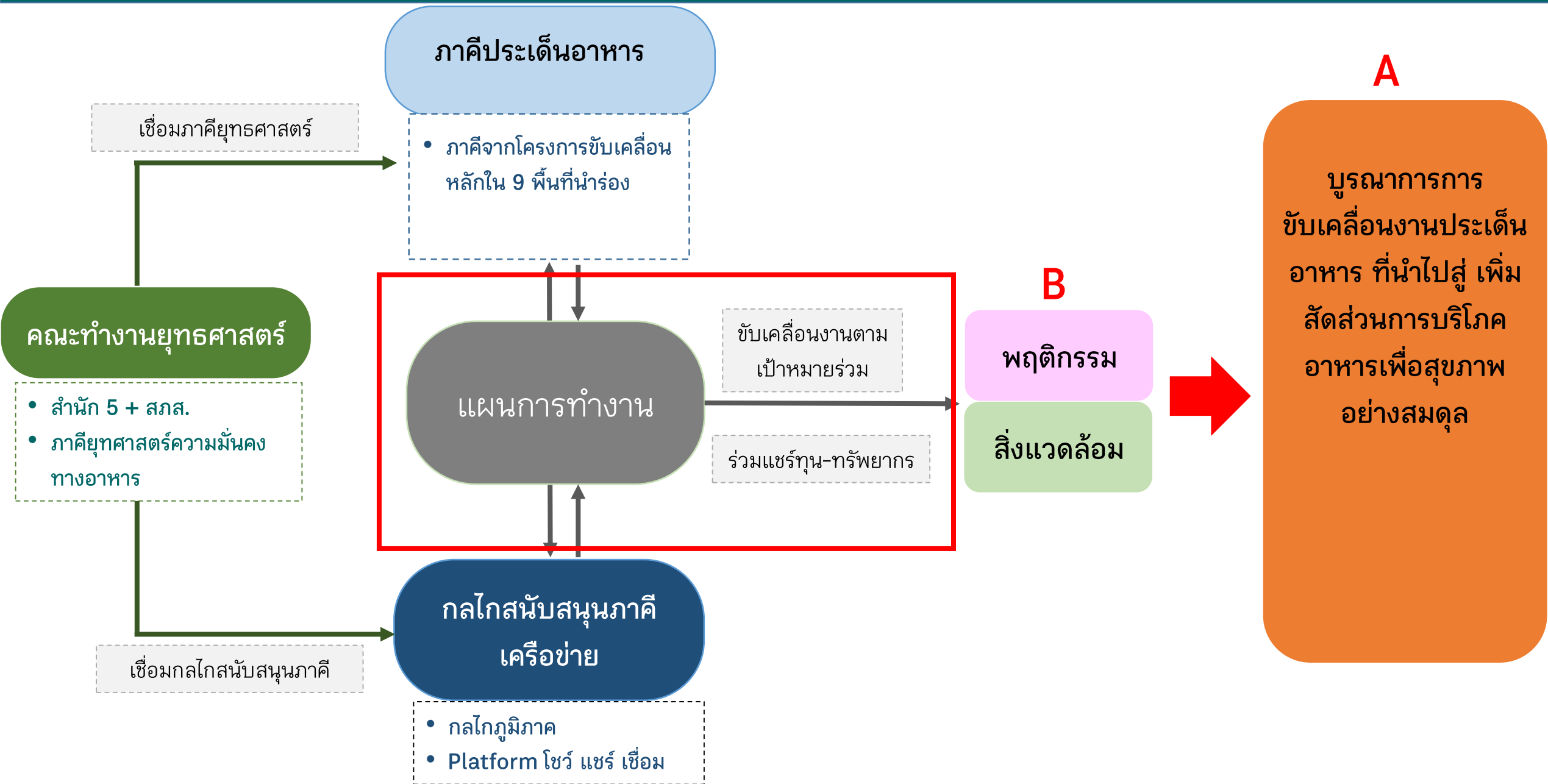
กลุ่มเป้าหมาย : ภาคี 9 จังหวัดนำ  
ร่อง

กลไกภูมิภาค ขับเคลื่อน  
และขยายงาน

- หนุนเสริมการขับเคลื่อน  
งานในพื้นที่ 6 จังหวัด  
นำร่อง (3 ภูมิภาค)
- ขยายงานอาหารเพื่อสุข  
ภาวะตลอดทั้งห่วงโซ่  
ไปสู่จังหวัดอื่นๆ ในพื้นที่



# Framework ความร่วมมือบูรณาการงานอาหาร



# การประชุมเชิงปฏิบัติการ

บูรณาการความร่วมมือและขับเคลื่อน  
ระบบอาหารเพื่อสุขภาวะตลอดห่วงโซ่ใน  
พื้นที่ปฏิบัติการระดับจังหวัด

( 2 จังหวัดนำร่อง พัทลุง/สงขลา)

# เวทีโชว์แชร์เชื่อม (เวทีกึ่งนโยบาย)

## วัตถุประสงค์ :

1. กำหนดเป้าหมายและแนวทางการขับเคลื่อนระบบอาหาร เพื่อสุขภาพะตลอดห่วงโซ่ในพื้นที่ยุทธศาสตร์ของแผนอาหารเพื่อสุขภาพะ สสส. (Commitment)
2. เชื่อมร้อยภาคีกับภาคีเครือข่ายอื่นๆ ทั้งภายในและภายนอก สสส. (ภาคีรับทุน และ ภาคีความร่วมมือในพื้นที่)

## ผลลัพธ์ :

1. มีแผนยุทธศาสตร์ หรือ แนวทางการเชื่อมร้อย และบูรณาการการทำงานระบบอาหารตลอดห่วงโซ่ในระดับจังหวัดร่วมกัน
2. มีแผนปฏิบัติการ(ปีแรก) ร่วมกันระดับจังหวัด
3. มีกลไก(คณะทำงาน)ขับเคลื่อนด้านอาหารระดับจังหวัด
4. มีกลไกการติดตาม/สนับสนุนการขับเคลื่อน